

un MUSEO para MÍ

Tradicionalmente los museos han sido espacios en donde se conservan, investigan y exhiben objetos importantes para nuestras sociedades. Sin embargo, hoy en día, los museos hacen muchas cosas más: ya no solo coleccionan objetos, sino que procuran incluir **memorias** y patrimonio **inmaterial**. Ahora los museos integran las historias y las formas de ver el mundo de diversos actores sociales que antes no estaban representados en estos espacios.

Los museos son lugares en donde podemos **participar** compartiendo nuestras experiencias para ayudar a crear un mundo mejor. Son espacios en los que **todas las personas** somos bienvenidas y podemos **dialogar** de manera crítica sobre nuestro pasado, nuestros **problemas del presente** y nuestro futuro.

En estos momentos estamos atravesando por una situación difícil para todos. El coronavirus ha hecho que **todos** tengamos que cambiar nuestros hábitos y que la mayoría de los habitantes del planeta se encuentre confinada en sus casas.

Aunque dentro de **poco** tiempo recuperaremos nuestra vida normal, es tarea de todos conservar nuestras **memorias** de este momento, que, aunque nos ha separado, paradójicamente nos ha **unido** más que nunca.

A continuación, te presentamos actividades que se pueden realizar en casa con los materiales que tengas disponibles. No necesariamente tienes que imprimir las hojas. Si no tienes una impresora, puedes copiar los modelos en cualquier papel.

EDICIÓN
CUARENTENA



Museo
Nacional
de Colombia



UNIVERSITY OF
LIVERPOOL



Arts and
Humanities
Research Council

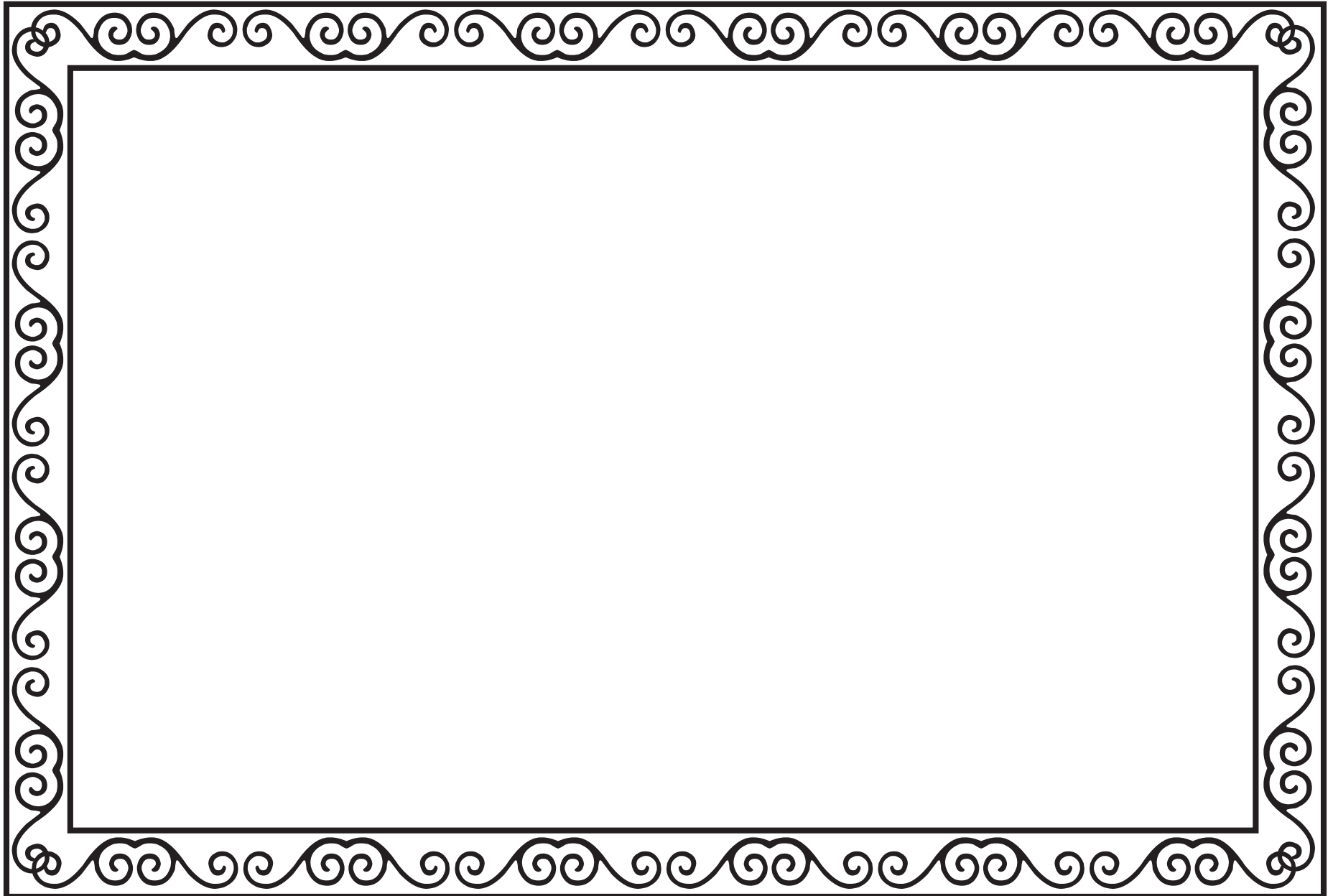


GCRF



Así se ve **mi** mundo en cuarentena...
¿Cómo representarías tu experiencia de confinamiento?

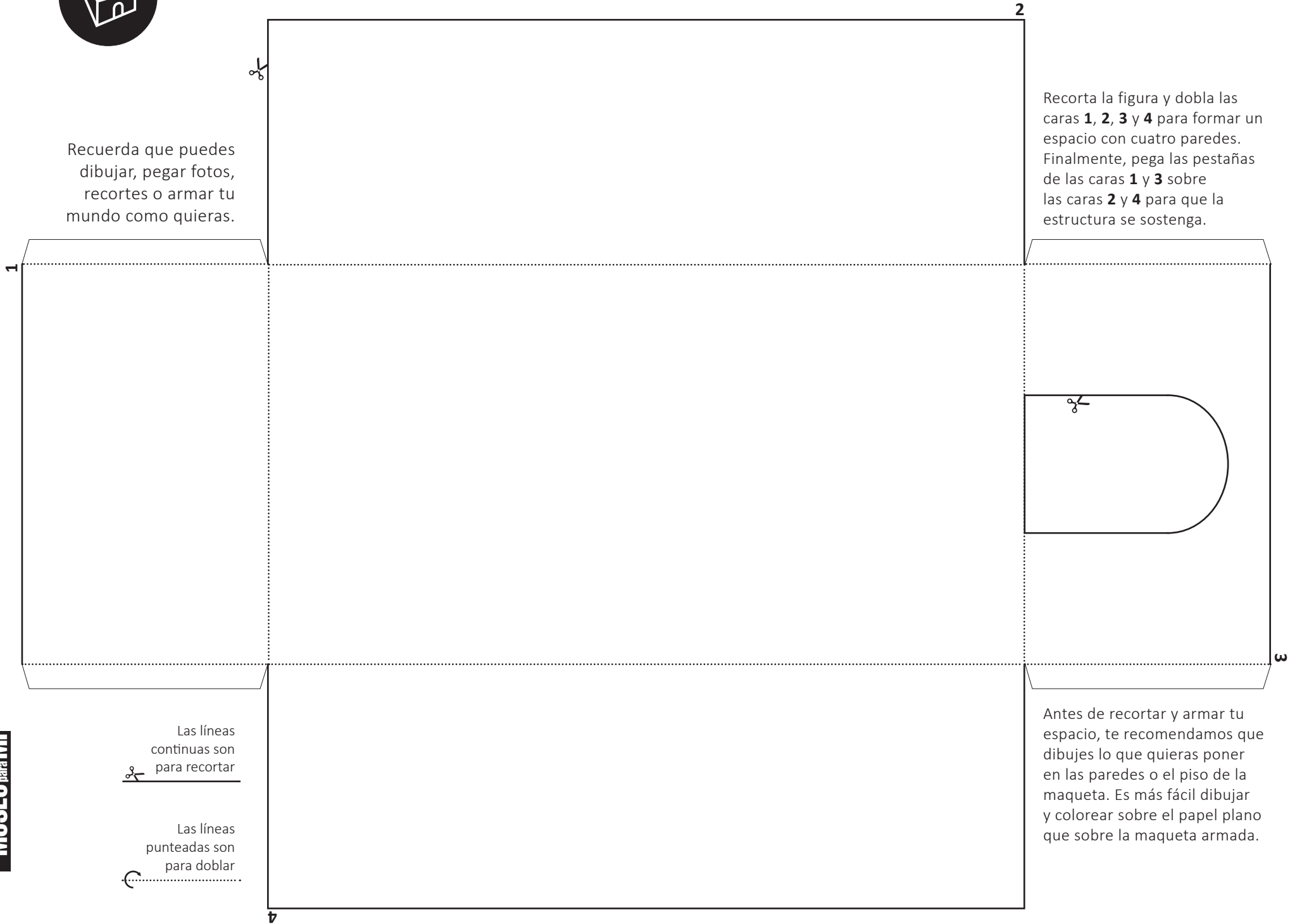
Recuerda que puedes dibujar,
pegar fotos, recortes o armar tu
mundo como quieras.





También puedes representar tu mundo tridimensionalmente.

Recuerda que puedes dibujar, pegar fotos, recortes o armar tu mundo como quieras.



Recorta la figura y dobla las caras **1**, **2**, **3** y **4** para formar un espacio con cuatro paredes. Finalmente, pega las pestañas de las caras **1** y **3** sobre las caras **2** y **4** para que la estructura se sostenga.

Las líneas continuas son para recortar



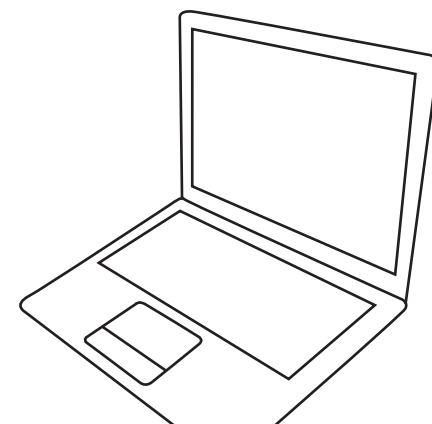
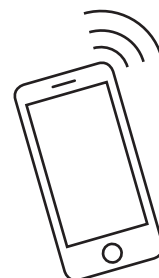
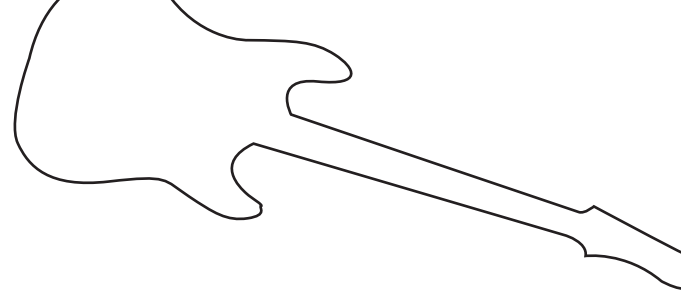
Las líneas punteadas son para doblar



Antes de recortar y armar tu espacio, te recomendamos que dibujes lo que quieras poner en las paredes o el piso de la maqueta. Es más fácil dibujar y colorear sobre el papel plano que sobre la maqueta armada.



Así se oye **mi** mundo en cuarentena...
¿Qué oyes a diario? ¿Música, ruidos, conversaciones?
¿Cómo puedes representarlo?





Qué extraño de **mi** mundo en cuarentena...
¿Qué te hace falta o echas de menos durante tu confinamiento?



Así ha sido **mi** mundo hasta que llegó la cuarentena...

Haz una línea de tiempo señalando los momentos más importantes de tu vida.

Anota tu edad al final de la línea, divídela por años (o momentos) y organiza tus vivencias y memorias.

Las divisiones no tienen que ser exactas, seguramente hay años o momentos en que te han pasado más cosas que en otros.



Nací el día

0



Mi edad hoy

Como el tiempo no se detiene, tu línea va a seguir creciendo.
¿Qué te gustaría que pasara en el futuro?

No necesariamente tienes que escribir los eventos de tu línea de tiempo, también puedes dibujarlos, pegar fotos, recortes o lo que quieras.



Historias de **mi** mundo en cuarentena...

¿Te imaginas una obra de teatro dentro de tu casa?

Recorta la parte gris para crear el escenario de tu teatro.

Piensa qué historia o historias vas a contar sobre la cuarentena.

Crea a tus personajes (puedes usar los modelos que están aquí o hacer tus propias figuras)

y finalmente ¡dales vida con tus dedos!

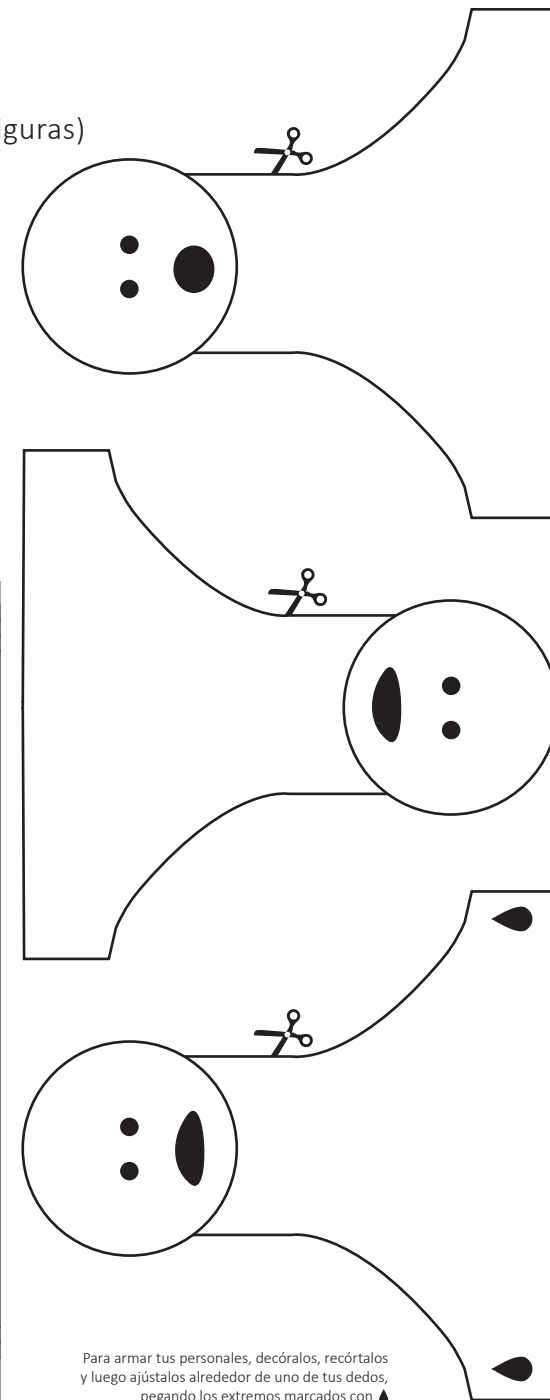
Arma tus propios personajes

¿Cómo tienen el pelo?

¿Cómo van vestidos?

Decora tu teatro como quieras
¿De qué colores te imaginas el telón, las columnas y el techo?

Recorta y retira esta parte gris.



Para armar tus personajes, decóralos, recórtalos
y luego ajústalos alrededor de uno de tus dedos,
pegando los extremos marcados con ▶